

## Tecnologia RSS

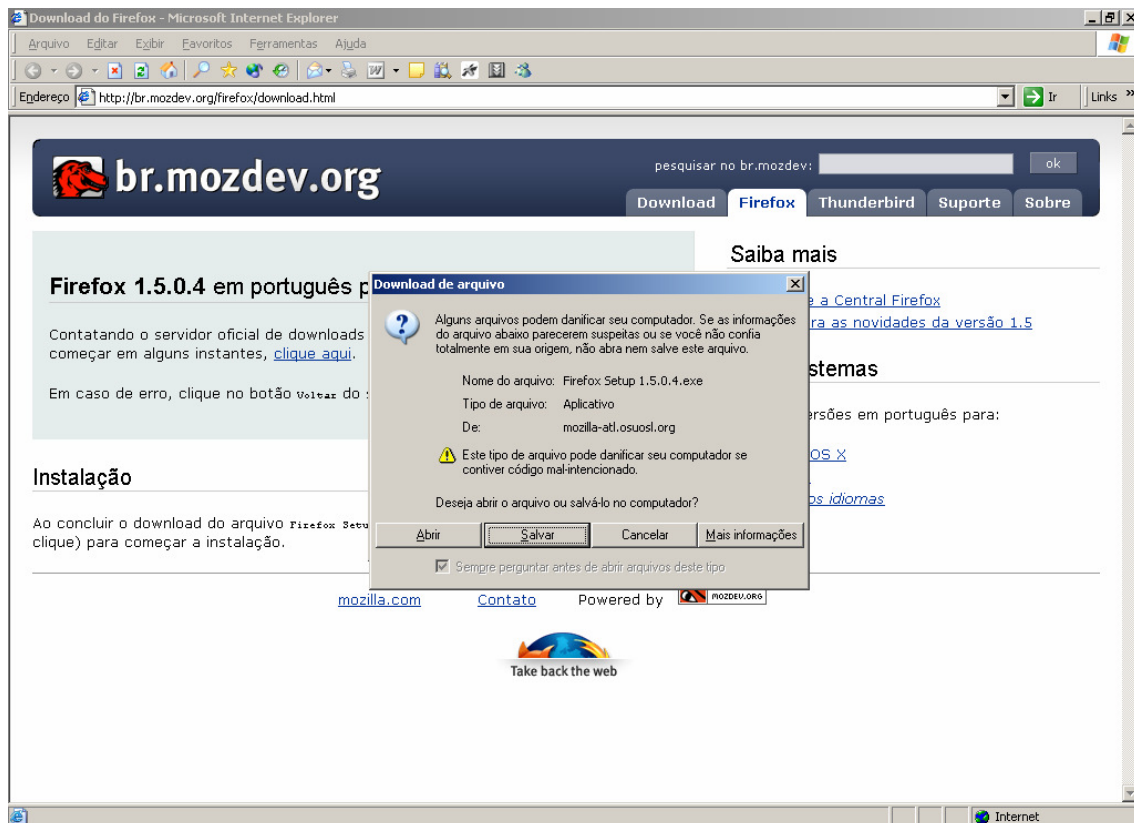
### Guia de instalação do Firefox e da extensão Feedview

Este texto descreve o processo de instalação do navegador Firefox, e da extensão Feedview, que permite visualizar feeds de RSS no próprio Firefox.

#### 1. Download do Firefox

Acesse o seguinte endereço: <http://br.mozdev.org/firefox/download.html>

Uma janela perguntando se você deseja salvar o arquivo aparecerá automaticamente. Clique em Salvar.



#### 2. Instalação do Firefox

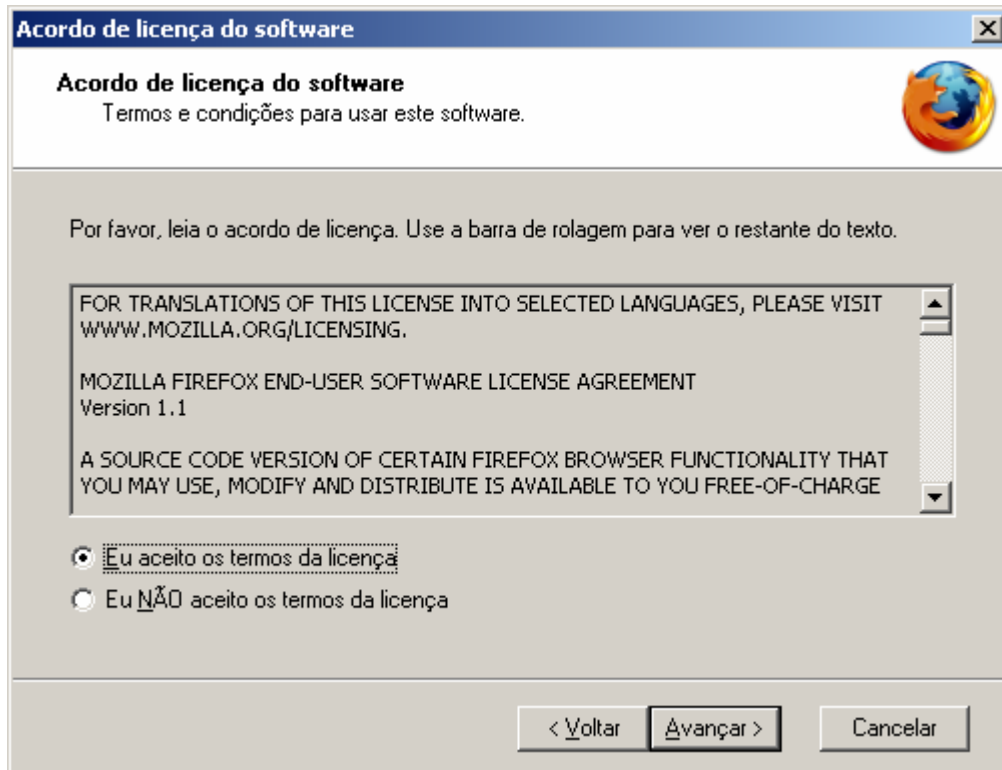
O arquivo salvo na etapa anterior deve ter o seguinte nome: **Firefox Setup 1.5.0.4.exe**

Procure o arquivo no diretório onde foi salvo, e dê um duplo clique para iniciar a instalação do Firefox.

UNIP – Universidade Paulista – Campus Tatuapé  
Ciência da Computação

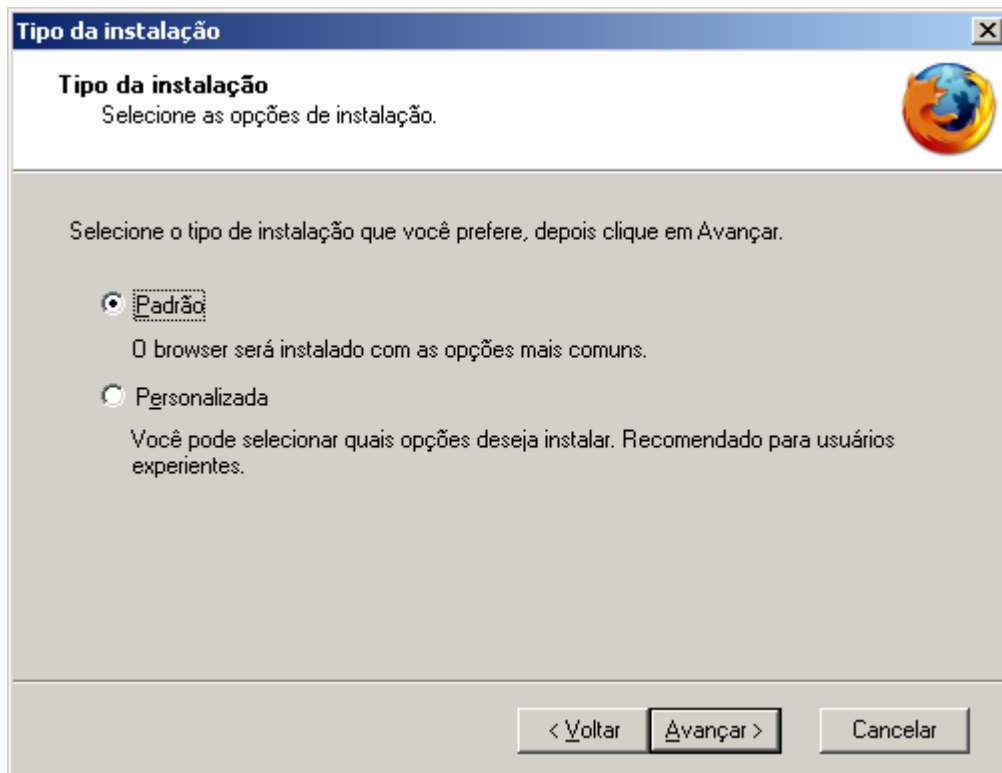


Clique em Avançar.

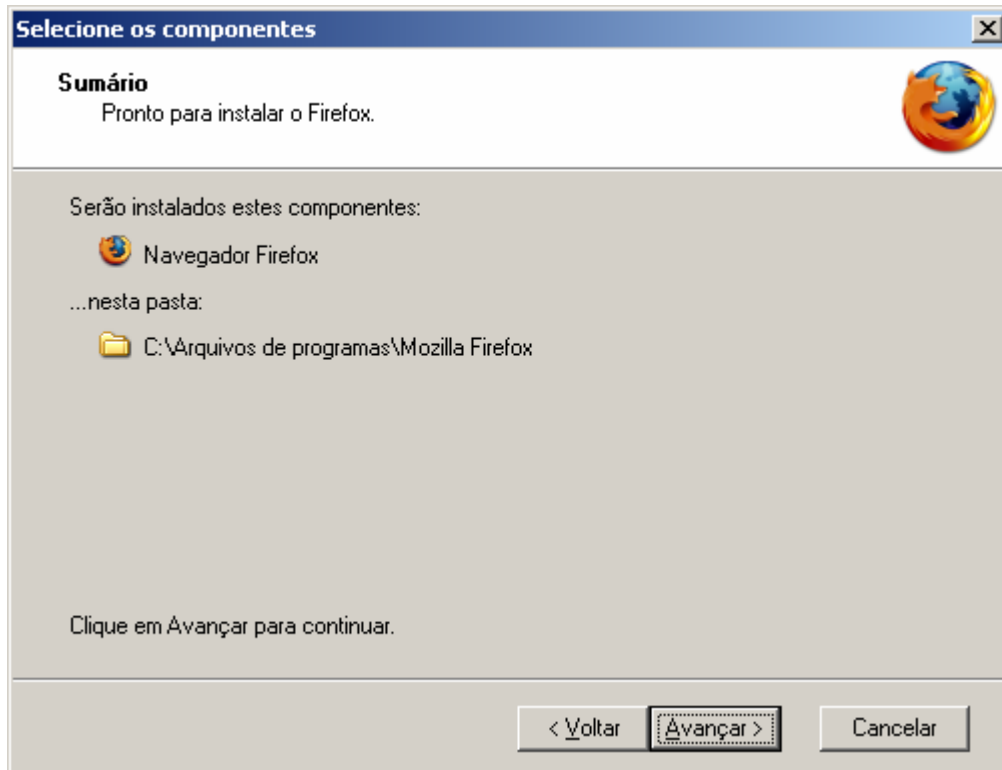


Selecione “Eu aceito os termos da licença”. Em seguida, clique em Avançar.

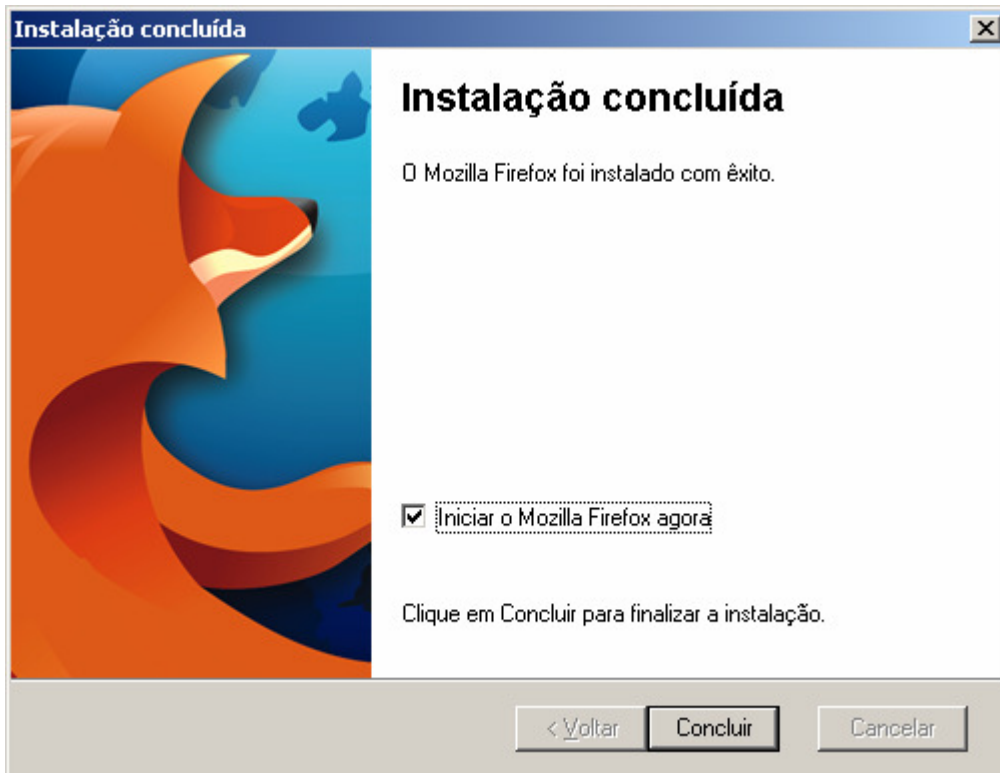
UNIP – Universidade Paulista – Campus Tatuapé  
Ciência da Computação



A opção de instalação “Padrão” pode ser mantida. Clique em Avançar.



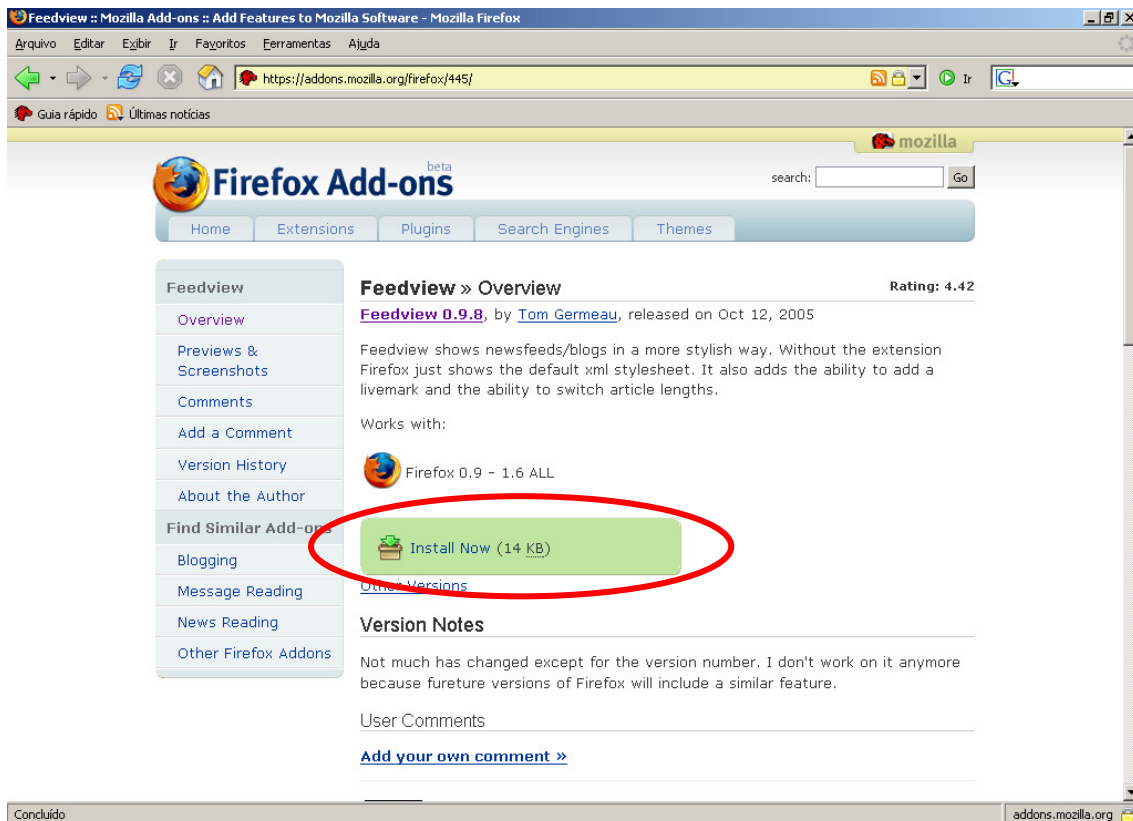
É exibido o local onde o Firefox será instalado. Clique em Avançar.



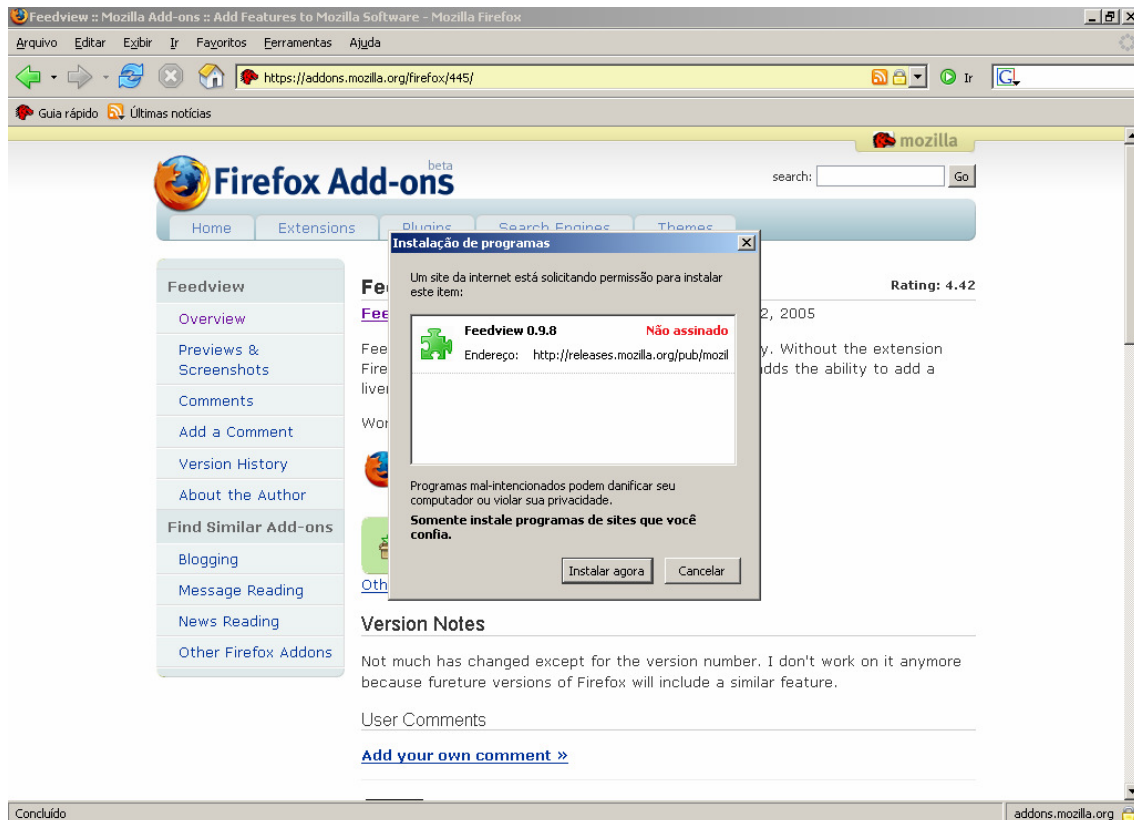
A instalação foi concluída. Clique em Concluir, e o Firefox será aberto automaticamente.

### 3. Instalação da extensão FeedView

Acesse o seguinte endereço: <https://addons.mozilla.org/firefox/445/>



Clique no link “Install Now”.



Clique em “Instalar agora”.

Após a extensão ter sido instalada é necessário reiniciar o Firefox para poder utilizá-la. Feche todas as janelas do Firefox e, em seguida, abra-o novamente.

*Iniciar>Programas>Mozilla Firefox> Mozilla Firefox*

## 4. Adição dos feeds de RSS

Finalizada a instalação da extensão FeedView, basta adicionar aos Favoritos os feeds de RSS que desejar.

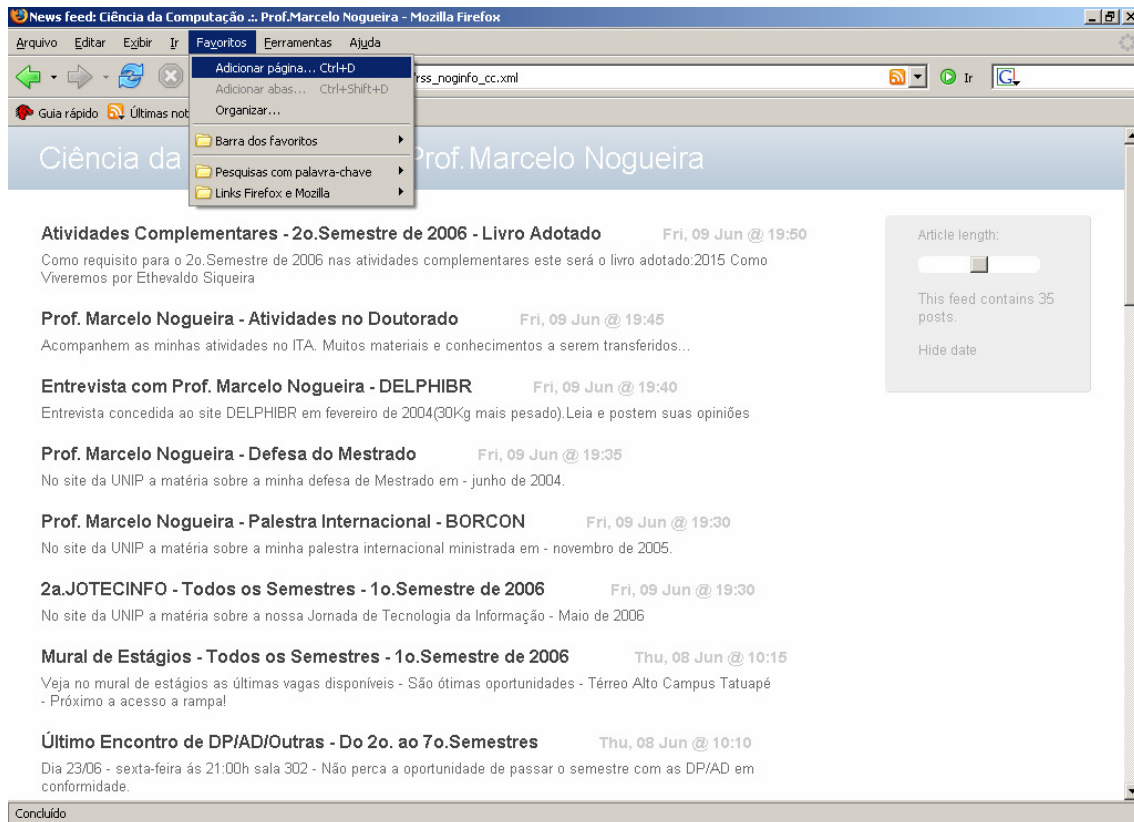
Exemplo:

Feed de Ciência da Computação do Site do professor Marcelo Nogueira:

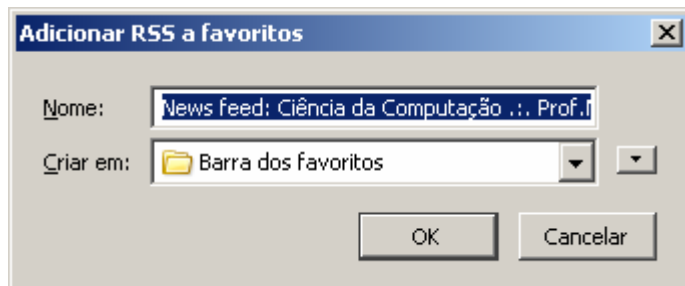
[http://www.noginfo.com.br/rss\\_noginfo\\_cc.xml](http://www.noginfo.com.br/rss_noginfo_cc.xml)

# UNIP – Universidade Paulista – Campus Tatuapé

## Ciência da Computação

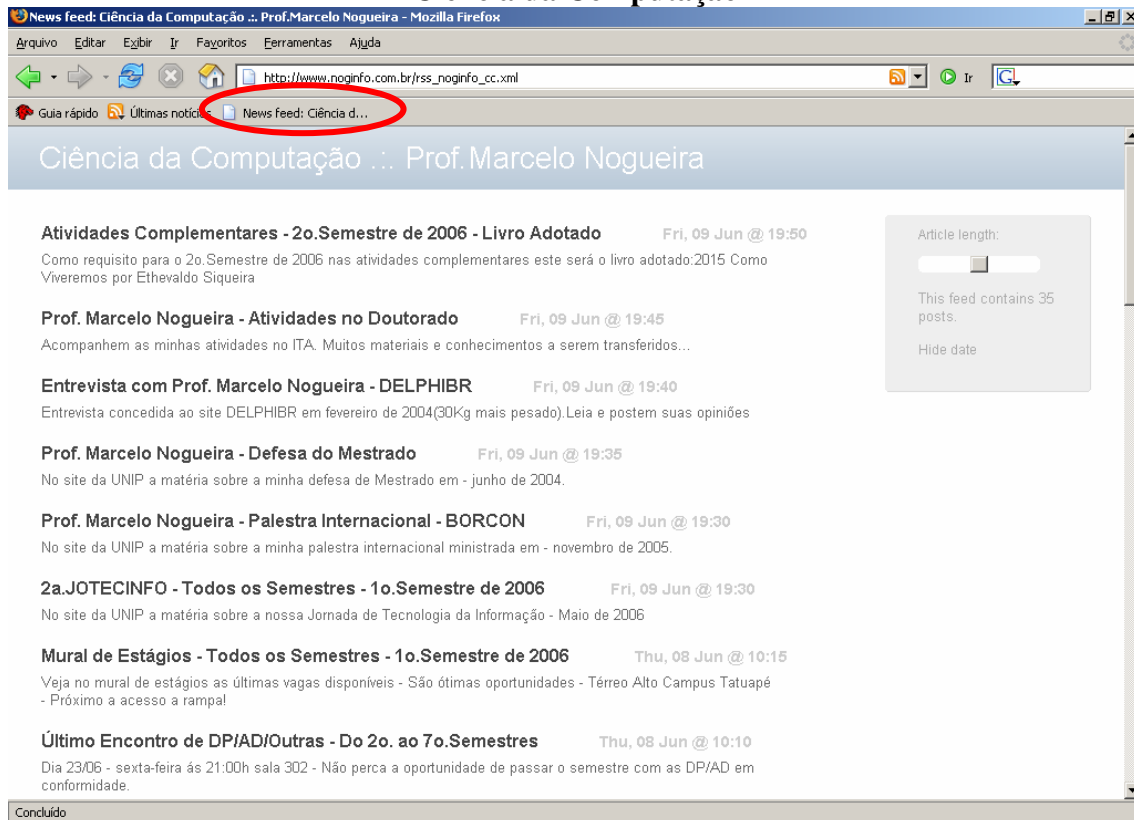


Para adicionar ao Favoritos: *Favoritos > Adicionar página...*



Na opção “Criar em” selecione “Barra dos Favoritos” e, em seguida, clique em OK.

## UNIP – Universidade Paulista – Campus Tatuapé Ciência da Computação



O feed será adicionado à “Barra dos favoritos” (conforme a figura acima), bastando um clique para visualizá-lo.

Para adicionar mais feeds é só repetir o processo descrito anteriormente. Os demais feeds aparecerão juntamente na “Barra dos favoritos”.